

Je reconnais avoir reçu et compris les règles d'accès et les règles de vie liées à la pandémie de COVID-19 et m'engage à les respecter dans leur intégralité sans exceptions.

Je m'engage notamment à :

1. Adopter les gestes barrières

- Je me lave très régulièrement les mains
- Je porte un masque sauf lors de la pratique sportive
- Je tousse ou j'éternue dans mon coude ou dans un mouchoir
- J'utilise un mouchoir à usage unique et je le jette après utilisation
- Je salue sans serrer la main ni embrasser

2. Respecter la consigne de distanciation de 2m lors de la pratique si l'activité sportive le permet et de 1m minimum dans toute situation

- Je m'engage à ne pas rentrer sur le site en cas de symptômes tels que de la toux, de la fièvre, des difficultés de respiration, des maux de tête et/ou de gorge, des courbatures, une grande fatigue, une perte de l'odorat et/ou du goût, une diarrhée.
- Si tel était le cas ou si je suis en contact étroit avec un cas COVID-19 confirmé, je m'engage à ne pas me rendre sur le site de la Valinière, sauf si un test virologique a été réalisé et est négatif.

3. Respecter le protocole de déconfinement mis en place par la Fédération à laquelle je suis licencié

Nous vous rappelons qu'en cas de symptômes, vous devez appeler votre médecin traitant ou le 15, rester chez vous et vous isoler.

Fait à Le

NOM : Prénom :

Signature* :

* Si mineur, merci de bien vouloir faire signer le représentant légal.

PROTOCOLE DE REPRISE DES ACTIVITÉS DE L'ASB SEMOY



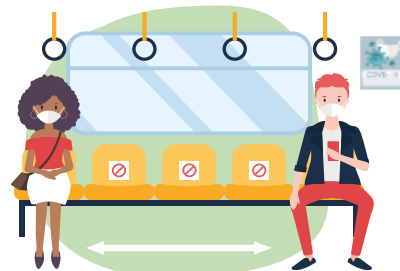
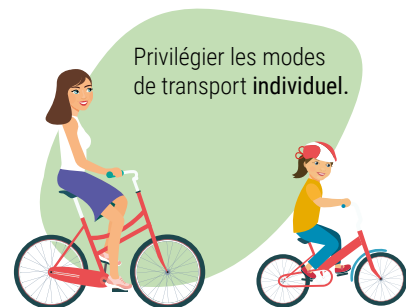
Le présent formulaire définit les conditions auxquelles son signataire peut accéder aux installations de son club dans le contexte de sortie du confinement instauré en raison de la crise sanitaire COVID-19. Nous vous invitons, outre ces mesures, à suivre celles préconisées dans les protocoles de déconfinement mis en place par la Fédération Française de Basket-Ball.

SEPTEMBRE 2020

LES MESURES DE PRÉVENTION

Vérifiez avant chaque séance l'absence de symptômes : fièvre $\geq 38^\circ$, courbatures/douleurs musculaires, toux, difficultés à respirer, fatigue marquée, maux de tête/gorge, perte de goût/d'odorat. Au moindre symptôme, ne prenez aucun risque, restez chez vous, et consultez un médecin.

Si vous vous rendez à la séance de l'association en transports, vous vous engagez à :



Si vous prenez les transports en commun, respecter les gestes barrières.

Concernant l'utilisation du gymnase :



Entrée interdite hors des créneaux horaires et formellement interdite aux accompagnants/parents. Quitter les lieux dès la fin de la séance.



Les gourdes sont nominatives et pré-remplies. Pas d'accès aux robinets.



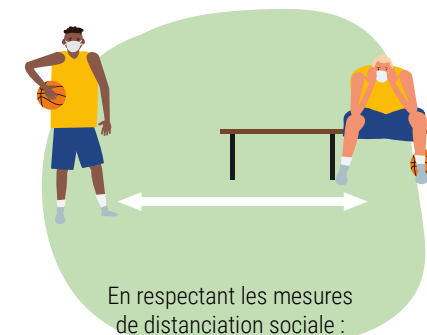
Ne rien laisser traîner et toucher le moins possible au mobilier.

LES MESURES À RESPECTER PENDANT LA PRATIQUE

L'adhérent s'engage à suivre les activités sportives de l'association :



L'utilisation des vestiaires est interdite. Le pratiquant vient en tenue de sport, à l'exception des chaussures qui doivent être propres.



En respectant les mesures de distanciation sociale :
Une distance de 2m si l'activité le permet,
Une distance minimale de 1m en dehors du terrain



En respectant les mesures barrières : en utilisant le gel hydroalcoolique mis à disposition dès l'entrée dans le gymnase.



En portant le masque pour chaque déplacement dans le gymnase et en l'enlevant uniquement lors de la pratique de la discipline.

L'adhérent reconnaît que malgré la mise en œuvre de ces moyens de protection, l'association ne peut garantir une protection totale contre une exposition et/ou une contamination par le Covid-19.